



OmniDome house®  
 돔 하우스

OmniDome house®  
 돔 하우스



HUMAN & SPACE

T 02.537.4209 F 02.537.4208 CALL CENTER 0505.771.0808

본사 : 휴먼앤스페이스

(제1전시장) 서울시 서초구 반포동 89-5번지 한빌딩 5층  
 (제2전시장) 경기도 양평군 서종면 문호리 227-2번지  
 (제3전시장) 경기도 양평군 양서면 양수리 1116번지

특허제 10-1039644호



HUMAN & SPACE

T 02.537.4209 F 02.537.4208 CALL CENTER 0505.771.0808

본사 : 휴먼앤스페이스

(제1전시장) 서울시 서초구 반포동 89-5번지 한빌딩 5층  
 (제2전시장) 경기도 양평군 서종면 문호리 227-2번지  
 (제3전시장) 경기도 양평군 양서면 양수리 1116번지

특허제 10-1039644호

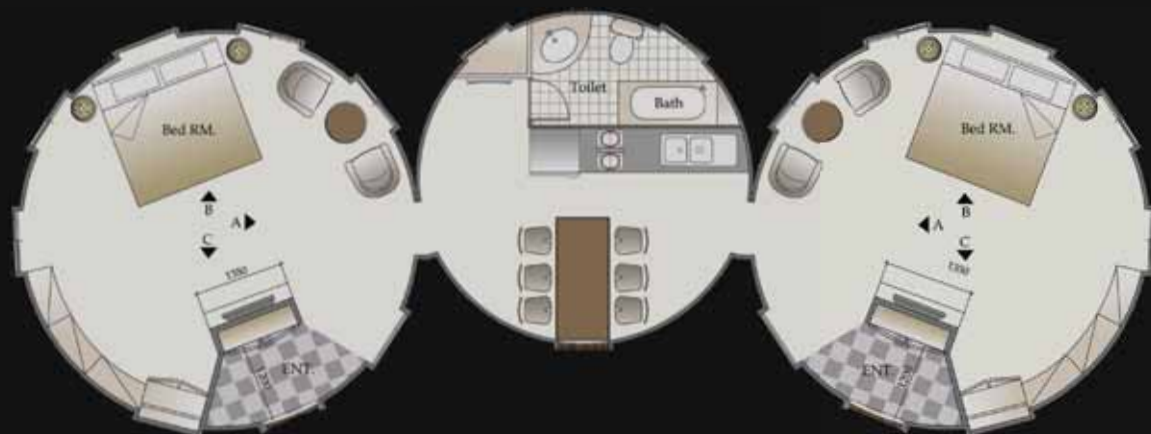
\* 본 카탈로그에 기재된 내용의 무단 복제 및 사용을 금합니다. 발행일 2013년 3월



신개념의 주거문화 - 옴니돔하우스

“옴니돔은 프레임이 없는 무골조 구조물로서 저렴한 비용, 간편한 조립 및 해체, 뛰어난 열효율 등의 특징점을 지닌 신개념의 다용도 하우스입니다.”

- 저렴한 비용의 혁신적인 무골조 돔형 주택!
- 간편한 운송 - 단 몇시간만에 조립과 해체까지!
- 유럽형 화이트 펜션을 옮겨 놓은 듯한 감각있는 멋진 외관!
- 컬러의 취향 선택 용이!
- 냉난방비용 60% 절감! 뛰어난 열효율성!
- 원하는 방향! 원하는 사양대로 무한 연결 가능!
- 최고의 내구성으로 반영구적 사용 가능!



'돔하우스의 한계는 오직 상상속에서만 가능합니다.'

# Introduction



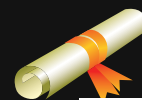
주요 도시들의 자치단체장, 청소년 캠프와 휴양지, 주말농장, 특별한 전원주택을 계획하시는 여러분께 HUMAN & SPACE의 혁신적인 무골조 돔형 주택 옴니돔하우스 (Omni Domehouse®)를 소개합니다.

특히 제품인 옴니돔은 골조가 없는 무골조형 하우스로써 최고의 강도, 유용성, 내구성을 자랑합니다. 생태학적 재활용 물질을 포함해 몰딩 처리된 화이버글라스, 렉산, 그 외 현대적 플라스틱들로 건조되어 외부로부터의 자체 보호력이 뛰어납니다. 취향대로 색상 선택이 용이하며, 정비 시에는 세제와 물로 간단하게 세척할 수 있습니다.

옴니돔은 세계가 가지고 있는 주택문제에 실질적인 해결책을 제시하는 새로운 발견입니다.

## CONTENTS.

- 01 INTRODUCTION
- 03 INFORMATION
- 05 시공사례 - 별장, 주말농장
- 07 시공사례 - 농어촌 체험마을
- 09 시공사례 - 이광가든, 우주 체험마을
- 11 시공사례 - 한라산 백록담 관측대피소
- 12 시공사례 - 그 외 다양한 시공사례
- 13 시공사례 - 속초 돔빌리지
- 15 시공사례 - 가람밸리 리조트
- 17 시공사례 - 제주도 광령 전원주택
- 18 시공사례 - 미국의 돔빌리지
- 19 옴니돔 활용사례, 시공 과정
- 21 옴니돔 설계도면 및 사양안내



옴니돔하우스는 휴먼앤스페이스에서 특허등록 및 상표등록을 완료한 건축물로서 대한민국 특허법의 보호를 받습니다.



# Information

Unique Features of Omni Domehouse®



## 01 간편한 옴니돔하우스

21개의 패널로 구성된 옴니돔은 가벼운 무게로 인해 어떤 지역에서도 운반 및 시공이 간편합니다. 화물 선적시 40ft 컨테이너에 30동의 옴니돔이 적재 가능하며, 지구촌 어느 곳이라도 저렴한 비용으로 신속하게 수송이 가능합니다. 더불어 옴니돔은 접근이 쉽지 않은 도서 산간 지역에도 시공 및 해체가 용이 합니다. 모든 조립은 2-3명의 인원으로 3~4시간 안에 가능하고 간단한 장비들(렌치, 스크류드라이버, 사다리) 만이 요구됩니다.

## 02 옴니돔하우스의 용도

일반 주택은 물론, 알파인 스키 휴양지와 이탈리아 필라우 휴양지 등의 리조트, 바닷가, 전원 지역, 펜션 지역, MT촌, 낚시터, 오토캠핑장, 카페나 숙박시설의 용도로 사용되며, 이재민 피난처, 특수 목적의 군사시설 등에도 구애 없이 활용할 수 있습니다. 각 옴니돔은 5개의 연결구가 있어, 다양한 공간 연출을 위해 여러 개의 돔하우스를 연결해 활용도를 높일 수 있습니다.

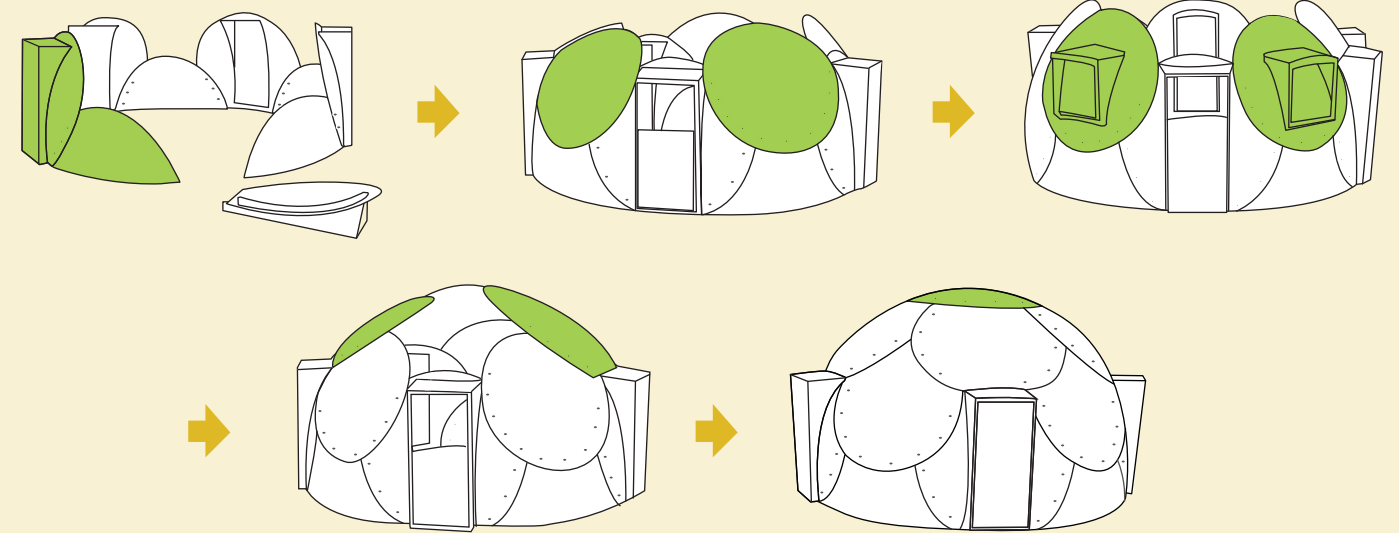
## 03 뛰어난 열효율성

건축물 최고의 열효율을 자랑하는 돔형 구조는 다른 어떤 구조물보다도 극히 적은 난방 비용이 소요되어 냉난방 비용을 60% 이상 절감할 수 있다고 평가 되고 있습니다. 많은 건축가들이 돔형 구조의 건축물을 연구하고 있음에도, 어려운 구조계산과 시공상의 난해함 때문에 돔형 건축물은 사실상 불가능한 것이 현실이었습니다. 이런 어려움 속에서 탄생한 옴니돔은 태풍이나 허리케인 등의 그 어떤 악한 기후조건에서도 탁월한 저항능력을 지니고 있으며, 실제로 바람은 그 주변을 빠져나가고 비나 눈 등은 표면에 흡수되지 않습니다.

## 04 구조상의 완벽한 안전성

옴니돔은 구조상 바람과 날씨에 탁월하며, 소재 또한 효율적인 저항능력을 지니고 있습니다. 이러한 돔의 특징상, 계절에 관계없이 사계절 사용 가능하고, 상반된 기후 속에서도 견디어내는 등 어떠한 온도에서도 사람의 주거를 위해 이용 될 수 있습니다. 옴니돔의 화이버 글라스 구조물은 1급 (CLASS 1) 또는 A등급 (CLASS A RATING)의 강연성 판정을 받은 바 있습니다.

**옴니돔 조립과정** | 옴니돔은 21개 패널로 이루어져 있습니다. 조립은 3~4시간이 소요되며 사다리, 렌치, 스크류드라이버와 같은 간단한 장비만 필요합니다.



## 05 반영구적인 옴니돔하우스

조립식의 단단한 구조와 강도 높은 품질을 바탕으로 사용 후 재사용이 가능토록 설계되어 있어, 반영구적으로 활용이 가능합니다. 물론 반복되는 조립과 해체에도 구조적으로 완벽한 상태를 변함없이 유지합니다. 한번의 건축으로 평생의 안식처로 삼을 수 있음은 물론, 조립과 해체가 간편하기 때문에 일반 목조주택과는 또 다른 편리함이 있습니다.

## 06 옴니돔하우스의 미적감각

자연 친화적인 웰빙 모델입니다. 유럽형 화이트 펜션을 그대로 옮겨놓은 듯한 심플하고 깔끔한 외관, 자연과 가장 잘 어울리는 돔형의 구조와 화이트 색상은 보는 사람으로 하여금 편안한 기분을 느끼게 해줍니다. 화이트 색상 외에 다른 색상도 취향 따라 선택할 수 있으며, 페인트나 스티커로도 다양한 외관디자인 연출이 가능합니다.

## 07 옴니돔하우스의 한계는 오직 상상속에서만 가능합니다.

해를 거듭하면서, 많은 이용자들이 옴니돔에 만족하고 있습니다. 전원주택이나 사무실, 개인적인 작업공간, 오토캠핑장 및 MT장소, 관광객을 상대로 한 감각적인 펜션, 낚시를 사랑하는 분들의 바다 위 궁전으로 각종 언론매체를 통해 인기 급부상중인 여수해상펜션까지, 주거용은 물론 영업용으로 옴니돔을 선택한다면 별도의 홍보가 아쉽지 않을 것입니다.



**원당리 돔하우스**

- 위치 : 경기도 퇴촌
- 용도 : 주말농장
- 면적 : 9형 OmniDome 1동, 29㎡

자연을 사랑하는 분께서 공기 좋고 물 맑은 퇴촌 원당리에서 주말농장으로 활용하고 계십니다. 깨끗한 White 색상의 펜스가 이국적인 분위기를 연출합니다.

- 특이사항 : 화장실, 주방을 돔하우스 내에 설치.

**청평 주말주택**

- 위치 : 경기도 청평
- 용도 : 주말주택
- 면적 : 9형 OmniDome 1동, 29㎡

부부의 주말주택 훌륭한 조건으로 더 아름다운 옴니돔입니다. 덕분에 MBC잡지왕 전원속의 내집 등 각종 매체에서 인터뷰 요청이 이어집니다. 독특하고 이국적인 외관 덕분에 집 앞을 지나다 열에 아홉은 신기해하며 볼썽 집안으로 들어오기도 하지만, 이방인의 낯선 방문도 부부에게는 즐겁기만 합니다.

- 특이사항 : 외부에 컨테이너로 주방과 화장실을 연결하여 동공간을 넓게 활용. 천창 설치.

**장평 돔하우스**

- 위치 : 강원도 장평
- 용도 : 전원주택
- 면적 : 9형 OmniDome 1동 + 주방, 화장실, 총 40㎡

장작을 떼어 난방을 하면서 옛정취를 느낄수 있도록 구들장을 설치하고, 필름난방과 구들장 중 선택하여 사용할 수 있도록 시공되었습니다. 전원주택으로 활용되며 색깔을 맞춘 외부 컨테이너에 화장실과 주방이 부착되어 있습니다.

- 특이사항 : 화이트 옴니돔에 어울리는 사각의 귀여운 화장실 외부 부착, 내부에 주방시공.



**노주현씨의 미리내 별장**

- 위치 : 경기도 안성
- 용도 : 별장
- 면적 : 9형 OmniDome 2동, 총 18형, 60㎡

미리내 성지에 자리잡은 밸런스 노주현씨의 별장입니다. 자연경관을 해치지 않는 데크, 사랑하는 애완견들이 뛰어 놀 수 있고 바베큐시설도 갖춘 넓은 데크가 옴니돔을 더욱 고급스럽게 연출합니다.

- 특이사항 : 내부에 주방, 화장실 설치, 데크.

데크는 본래 건축비용에서 별도입니다.



**다랭이마을 좋은집**

- 위치 : 다랭이마을
- 용도 : 영업용 민박
- 면적 : 9형 OmniDome 1동, 29㎡

끝없이 펼쳐진 파란 바다와 산과 들로 어우러진 곳의 공기 좋고 경관 좋은 다랭이마을 '좋은집' 옥상에 옴니돔하우스가 민박으로 활용되고 있습니다. 이 곳에서 묵어가신 분들은 이 아름다운 곳에서의 추억을 잊지 못해 꼭 한번 다시 찾아오십니다.

- 특이사항 : 옥상에 설치



**오산 나리어린이집**

- 위치 : 경기도 오산
- 용도 : 놀이방
- 면적 : 9형 OmniDome 1동, 29㎡

어린이집 앞마당에 어린이 보토타일과 함께 돔하우스가 설치되었습니다. 미끄러들등의 각종 놀이기구로 놀이터와 직접 연결된 놀이방은 아이들에게 편안하고 재미있는 보금자리를 제공합니다. 아이들이 흥미를 잃지 않도록 외관 색깔을 때때로 변경합니다. 옴니돔은 스티커 및 페인팅으로 다양한 외관디자인이 가능합니다.

- 특이사항 : 옴니돔과 놀이터를 놀이기구로 연결. 외관 색상 변경.



**파주 공부방**

- 위치 : 경기도 파주
- 용도 : 공부방
- 면적 : 9형 OmniDome 1동, 29㎡

집 앞마당에 아이들 공부방으로 설치된 옴니돔하우스, 화장실이 내부에 설치되어 있습니다.

- 특이사항 : 화장실 내부 설치.



평창 스노우파크 돔하우스

- 위치 : 강원도 평창
- 용도 : 영업용 펜션
- 면적 : 29㎡의 9형 OmniDome 4동

눈꽃축제 장소로도 유명한 도암리 스노우파크의 옴니돔하우스 펜션. 눈썰매장을 찾는 어린이들은 이글루를 닮은 옴니돔을 보고 마냥 신기해합니다.

- 특이사항 : 자연경관을 훼손하지 않기 위해 데크 시공, 동별 화장실, 샤워실 시공.



무주 녹색 농촌체험마을

- 위치 : 전라북도 무주군 수락마을
- 용도 : 민박용
- 면적 : 9형 OmniDome 2동, 7형 OmniDome 1동

농촌체험마을의 활성화를 위해서 수락마을에서는 마을 민박 사업의 일환으로 사과모양의 옴니돔하우스 3동을 설치하였습니다.

사과로 유명한 무주에 설치된 사과모양의 돔하우스는 지역의 명소가 되었습니다.



평화누리공원 성교육 센터

- 위치 : 경기도 파주시 임진각관광지
- 용도 : 놀이방
- 면적 : 9형 OmniDome 4동, 116.8㎡

4계절 아름다운 평화누리공원에 설치된 옴니돔하우스. 이곳 청소년 성교육 센터에는 테마가 있는 전시관 및 체험시설로 4동의 옴니돔하우스가 활용되고 있습니다.

- 특이사항 : 돔과 돔사이를 긴 복도로 시공.



여수 해상 펜션

- 위치 : 여주시 경호동 앞바다
- 용도 : 영업용 펜션
- 면적 : 29㎡의 9형 OmniDome 4동

낚시를 사랑하는 분들의 바다 위 궁전으로 불리고 있는 여수해상펜션. 여수 앞바다에 옴니돔 4동이 설치되어 숙박시설로 선종적인 인기를 끌고 있습니다. 바닷물에 부식이 되지 않고, 바람과 태풍에도 끄떡없는 옴니돔의 장점을 확인할 수 있는 시공사례입니다. 옴니돔만의 독특한 디자인으로 KBS뉴스, VJ특공대, SBS 신동엽의있다였다, SBS 잘먹고잘사는법등 각종 언론매체의 주목을 한 몸에 받고 있습니다.

- 특이사항 : 바지선위에 옴니돔 시공, 내부 목재 마감

홈페이지에 방문하시면 더 많은 사진과 방영된 동영상을 감상하실 수 있습니다.



사천 해상항토편션

- 위치 : 경상남도 사천시
- 용도 : 영업용 펜션
- 면적 : 9형 OmniDome 2동, 7형 OmniDome 4동

전어마을로도 유명한 남양동 대포어촌체험관광마을에서 옴니돔하우스 6동이 해상펜션으로 완공 되었습니다. 이 해상항토편션은 실내에 황토를 도포해 해상에서 황토의 멋을 그대로 느낄 수 있습니다. 전어잡이와 낚시를 겸한 휴식을 취할 수 있는 최고의 시설로 KBS VJ특공대에서 한국피서명사로 방영된 바 있습니다.

- 특이사항 : 내부 황토 마감. 다양한 색상의 옴니돔.



청도 옴니돔하우스

- 위치 : 경상북도 청도군
- 용도 : 전원주택
- 면적 : 9형 OmniDome 2동, 58.4㎡

누구나 한번쯤 기대하는 전원생활의 꿈. 정성어린 앞마당 조경과 데크, 자연과 어울린 돔하우스가 한층 아름다워 보이는 곳입니다.





**울주 간절곶 이광가든**

- 위치 : 울산 울주군 서생면
- 용도 : 한우집 바베큐 펜션
- 면적 : 9형 4동, 총 115.8㎡

울주군 서생면에 위치한 이광가든은 옴니돔펜션 이전에도 최고의 한우로 유명한 울산의 맛집입니다. 공기좋은 곳에 끝없이 펼쳐진 바다까지, 훌륭한 전망을 자랑하는 이 곳은 몸과 마음이 편안하게 쉴 수 있는 곳입니다.

옴니돔 4동이 펜션으로 시공되었고, 각 동 앞의 데크에는 바베큐 파티를 할 수 있는 시설이 마련되어 있습니다. 넓은 과수원과 웰빙 황토 인테리어로 친환경적인 요소까지 고려한 이광가든 옴니돔 펜션은 그 독특한 펜션과 최고급 한우, 그리고 주인아저씨의 인심에 더불어 울산 최고의 관광 명소로 거듭나고 있습니다.

- 특이사항 : 황토 내벽 시공, 화장실, 주방, 바베큐 데크



**Q 9형 보다 더 큰 집을 짓고 싶어요.  
옴니돔은 원하는 어떤 방향으로도  
무한 확장 연결이 가능합니다 !**

직경 6m (높이 3.7m) 모델이 가장 큰 모델이며 더 큰 모델을 원할시에는 연결하여 시공하도록 설계되었습니다.



**무주 녹색 체험마을**

- 위치 : 전라북도 무주군 수락마을
- 용도 : 민박용
- 면적 : 9형 Omnidome 5동

사과모양의 돔하우스로 이목을 끌었던 무주 수락마을에서 농촌체험마을을 더욱 활성화 시키기 위해 옴니돔을 추가로 설치하였습니다.

천장에 아크릴창을 달아 별을 감상할 수 있으며, 자연경관이 좋은 위치에 설치되어, 드넓게 펼쳐진 수락마을의 멋진풍경을 체험할 수 있습니다.

- 특이사항 : 독립된 데크위에 한동식 시공.



### 한라산 백록담 관측대피소

- 위치: 한라산 백록담
- 용도: 관측소 및 대피소
- 면적: 7형 Omnidome 1동

제주 한라산 국립공원 백록담 정상에 설치된 옴니돔입니다. 뛰어난 겨울설경으로 유명한 백록담에 관측소 및 대피소로 설치된 돔하우스는 외관색상을 녹색으로 변경하고, 방범창과 방화문으로 주문제작하여 설치되었습니다. 옴니돔은 알래스카, 히말라야, 한라산등 고산이도의 작업환경에서도 설치가 가능합니다.

알래스카 기지국과 한라산 백록담에 헬기로 이동하여 설치하는 현장사진 입니다.

- 특이사항 : 외관색상변경, 방범창,방화문으로 변경.

기존에 설치되어 있던 컨테이너 구조물이 태풍으로 유실되어 옴니돔하우스로 대체하였습니다.



### 주필 거미박물관

- 위치: 경기도 남양주
- 용도: 거미 박물관 전시실
- 면적: 9형 Omnidome 1동



### 개명연수원

- 위치: 경기도 장흥
- 용도: 펜션 및 연수원
- 면적: 9형 Omnidome 1동



### 횡성 주말주택

- 위치: 강원도 횡성군
- 용도: 주말주택
- 면적: 9형 Omnidome 2동



### 옥상 사무실

- 위치: 서울 논현동
- 용도: 옥상 사무실
- 면적: 9형 Omnidome 1동



### 섬들채 돔하우스

- 위치: 전라남도 신안군 중도면
- 용도: 직원숙소 및 소금체험방
- 면적: 9형 Omnidome 3동



### 천안 휴게소 공연장

- 위치: 천안 삼거리 휴게소
- 용도: 야외공연장
- 면적: 9형 Omnidome 1동



### 제주 광령리 돔하우스

- 위치: 제주시 애월읍 광령리
- 용도: 주거용 주택
- 면적: Omnidome 9형 2동, 7형 1동



### 씨스포빌 리조트

- 위치: 강원도 삼척시 맹방해수욕장
- 용도: 씨스포빌리조트, 비치펜션
- 면적: 9형 Omnidome 4동



### 남극 휘카웨이캠프

- 위치: 남극
- 용도: 베이스캠프
- 면적: 9형 Omnidome 10동

속초 옴니돔빌리지

- 위치 : 강원도 속초 해수욕장
- 용도 : 속초 해수욕장 앞 펜션타운
- 면적 : 9형 16동, 7형 7동, 총 23동

강원도 속초 해수욕장 앞에 옴니돔 빌리지가 오픈 했습니다.  
해수욕장 바로 앞에 위치하여 근접성이 뛰어나고, 연인이나 가족단위는 물론 단체 MT도 가능한 규모의 단지가 조성되었으며, 현관앞에 조성된 데크위에서 바베큐 파티도 가능합니다.

총 23동으로 9형과 7형 모델이 적절히 배치되어  
아기자기한 맛을 더한 속초해수욕장의 명소입니다.

- 특이사항 : 내부 화장실 및 주방, 야외 바베큐 데크







가볼만한 옴니돔 펜션

## 언제 어디서나 독특한 외관으로 시선을 사로잡는 옴니돔!

옴니돔 펜션들은 90% 이상의 예약율을 자랑합니다.



여수해상펜션



홍천 가람밸리 리조트



사천 황토해상펜션



다랭이마을 조은집



울주 간절곶 이광가든

< 보다 자세한 사진과 내용은 홈페이지에서 보실 수 있습니다. [www.omnidome.co.kr](http://www.omnidome.co.kr) >

- 여수 해상 펜션 : 여수 외동 061-666-0043
- 울주 간절곶 이광가든 : 울산 울주군 052-239-6125
- 홍천 가람밸리 리조트 : 강원 홍천군 033-434-1080 <http://www.garamvalley.co.kr>
- 사천 황토해상펜션 : 경남 사천시 055-834-4988 <http://www.seapensun.net>



■ 9형 돔펜션 내부에는 깔끔한 화이트 톤의 주방시설이 마련되어 있다.



■ 자연광을 느끼고 밤하늘을 조망 할 수 있는 돔형 펜션은 커플룸으로 인기다.



■ 타일로 포인트를 준 넓은 욕실. 스파 전용 월풀 욕조가 설치되어 있다.

### 가람밸리 리조트

- 위치 : 강원도 홍천
- 용도 : 리조트
- 면적 : 9형 5동, 총 146㎡

가람밸리 리조트에서 가장 눈에 띄는 점을 꼽으라면 바로 다섯 동의 돔형 펜션 일 것이다. 특이한 형태의 외관은 지나는 사람들의 시선을 잡기에 충분하다. 낮에는 자연광을 그대로 느낄 수 있고, 밤에는 밤하늘을 조망할 수 있도록 천창이 있는 실내와, 취사시설 및 욕의 바베큐 시설까지 갖춰 커플룸으로써 최상의 조건을 구비하였다.

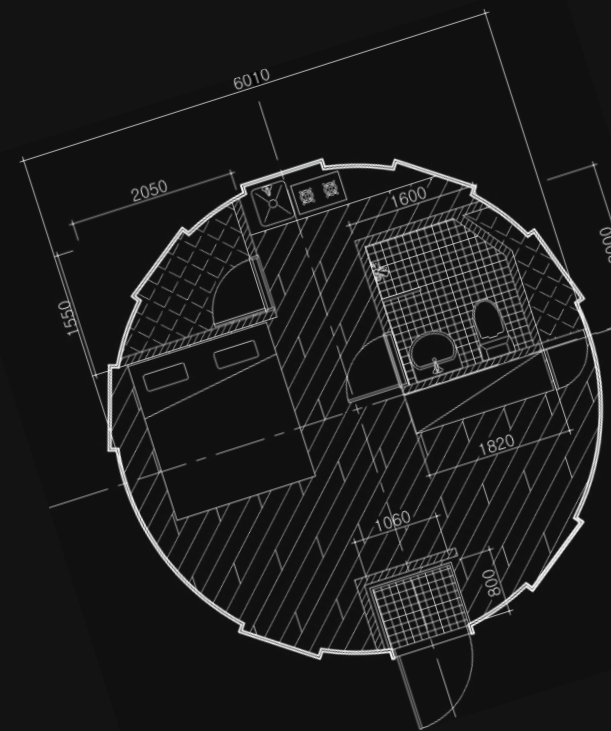
이 돔 형태의 펜션은 휴먼엔스페이스의 특허제품으로, 저렴한 비용으로 시공할 수 있는 다용도 하우스이다.

짧은 시간내에 조립과 해체가 가능해 운송이 간편하고, 높은 내구성으로 반영구적인 사용이 가능하다. 또한 콘크리트 바닥 또는 목재 기반 위나 맨 땅 위에도 세울 수 있을 만큼 시공 자체가 어렵지 않으며, 낙방지 + 빛물 방지 처리가 되어 있어 자연적인 위해 요인으로부터 안전하다는 장점이 있다.

돔에 사용된 화이버글라스의 경우 불에 타지 않는 특수한 물질로 제작되어 1등급 (CLASS 1) 또는 A 등급 (CLASS A RATING) 의 강연성 판정을 받은 바 있다. 취향에 따라 돔의 컬러를 선택할 수도 있고, 정비시에는 세제와 물만으로 세척이 가능해 간단한 보수만으로도 처음과 같은 상태를 유지할 수 있다.

- 특이사항 : 화장실, 거실, 주방, 바베큐 데크

<전원속의 내집> 2009년 1월호에서 본문 발췌





### 미국의 돔하우스 빌리지

- 위치 : 미국 LA 돔 빌리지
- 용도 : 청소년 캠프 및 재난시 이재민 숙박시설
- 면적 : Omnidome 170형, 총 560㎡  
9형 Omnidome 16동, 7형 Omnidome 3동, 5형 Omnidome 1동.

청소년 체험학습장과 캠프, 또 재난시에는 이재민 임시숙소로 활용되며 그 다재다능한 역할을 훌륭히 해내고 있는 미국의 돔하우스 타운입니다.  
미국 CNN, ABC, FOX TV에 방영된바 있습니다.

- 특이사항 : 지역특성상 별도의 단열 및 난방 불필요, 공동취사장과 공동화장실 배치.



### 제주도 광령 전원주택

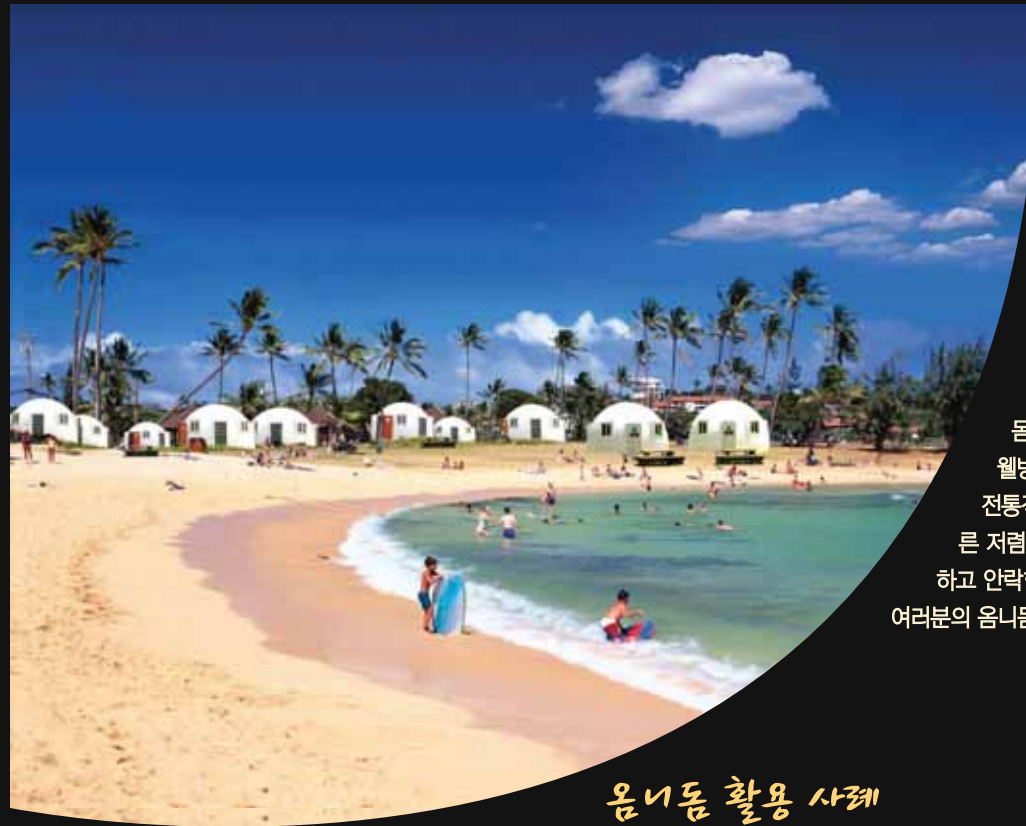
- 위치 : 제주도 광령 애월읍
- 용도 : 주거용
- 면적 : 9형 2동 & 7형 1동, 총 25형, 82㎡

멀리서도 한눈에 들어오는 화이트 옴니돔하우스. 드넓게 펼쳐진 보리밭과 제주향이 보이는 바다가 어울어진 그곳.

제주도 애월읍에서는 9형 + 7형 + 9형 3동을 연결하여 일반 주택과 다름없이 넓은 주거용 주택으로 사용하고 계십니다. 작은방과 큰방을 이어주는 7형 옴니돔에는 넓은 거실과 주방, 화장실이 배치되어 있습니다. 단란한 세식구의 웃음 소리가 끊이지 않는 행복한 돔하우스입니다.

- 특이사항 : 방 2개, 화장실, 거실, 주방





Omni Dome house®

★ Beach Resorts

해변가, 마술처럼 펼쳐지는 옴니돔하우스! 프레임 없는 안락한 집을 만들 수 있다는 사실을 알고 계십니까?  
자연과 함께 더불어 휴식을 즐길 수 있는 옴니돔하우스 돔하우스는 기존의 호텔이나 펜션과 달리 자연 친화적인 웰빙모델로 편안하고 안락한 쉼터를 제공합니다.  
전통적인 구조물에 비해 획기적인 건축시간 단축과 그에 따른 저렴한 건축 비용으로 건축자나 휴양객 모두에게 보다 편안하고 안락한 숙박시설을 제공할 수 있습니다.  
여러분의 옴니돔 타운은 어디에서나 관광명소로 자리잡을 것입니다.

옴니돔 활용 사례

펜션, 해수욕장, 주말농장, 뉴시터, CAFE, 스키장, 휴양림 숙소

전시 판매장, 이벤트 시설, 매점, 어린이 놀이방

오토캠핑장, 청소년 수련원, 해상펜션, 행사용 부스

★ Mountain Resorts

산이면 산, 계곡이면 계곡, 설 수 있는 모든 곳에 펼쳐지는 돔하우스! 산새 소리와 시원한 계곡 물소리가 바로 눈앞에 펼쳐지는 옴니돔에서 휴식을 통해 재충전의 기회를 맞보시기 바랍니다. 색다른 느낌과 추억이 있는 여행을 계획하신다면 돔하우스를 꼭 한번 생각하시기 바랍니다. 언제 어디서나 간편하게 지을 수 있으며 그와 동시에 단단한 외벽을 통해 펜션과 비교해도 손색이 없는 휴양시설이 될 것입니다. 비싼 비용의 숙박 시설만 이용하던 분들께 희소식으로 다가갈 돔하우스를 통해 삶의 여유와 휴식을 함께 누리시길 바랍니다.



01 준비하기

옴니돔은 바닥 설치 시스템이나 기초 설비를 제외한 순수본체만 공급됩니다. 용도에 따라 신고 및 허가를 받고, 정화조는 지역내의 정화조 시공업체에서 설치하여야 합니다. 전기와 수도는 외부에서 유입해두어 공사에 차질이 없도록 합니다. 기초 바닥공사는 콘크리트나 방부목 목재데크를 사용합니다.

02 옴니돔 운반

기초 준비가 완전히 끝난 상태에서 옴니돔을 설치지역까지 운반합니다. 계약 후 통상 15일 후에 옴니돔 설치가 가능하며, 조립은 3~4시간에 가능하나, 마무리 시공까지 한동당 2일이 소요됩니다. 옴니돔 한동은 총 2개의 판넬로 이루어져 있으며, 공장에서 출하되는 옴니돔의 모든 판넬은 드릴 작업등을 통해 조립준비가 완전히 끝난 제품입니다.

03 본체 조립 및 창호 설치

옴니돔 본체를 조립하고 창문과 문을 설치합니다. 옴니돔 기본형에는 창문 3개와 출입문 1개가 포함되어 있으며, 전원창을 추가 할 수 있습니다. 조립 마감 후에 옴니돔이 바닥과 완전히 밀착되도록 몰드 하단의 날개부분에 앵커를 고정합니다.

04 내부바닥과 전기배선 시공

기초공사가 끝난 바닥 위에 내부바닥공사를 시행합니다. 준비된 바닥 위에 습기 예방을 위해 타이백을 시공하고, 목재 마감하여 마루를 깔 수 있도록 합니다. 바닥이 완공되면 내부 전기배선 공사를 하여 원하는 위치에 조명이나 전기 콘센트를 설치합니다.

05 난방 및 마루 시공

난방과 마루를 시공합니다. 본사에서 권하는 것은 필름난방이나 그 외의 보일러부터 구들장까지 원하는 모든 방식의 난방시설 설치가 가능합니다. 난방 시공 후 강화마루로 마무리 합니다.

06 단열 및 페인팅

옴니돔은 단열자재이나 한겨울의 주거생활을 위해서라면 별도의 단열을 권해드리고 있습니다. 스톤폼이나 목재로 내부벽체 단열시공이 가능하며, 음이온 친환경 페인트로 마무리 합니다.

07 완성

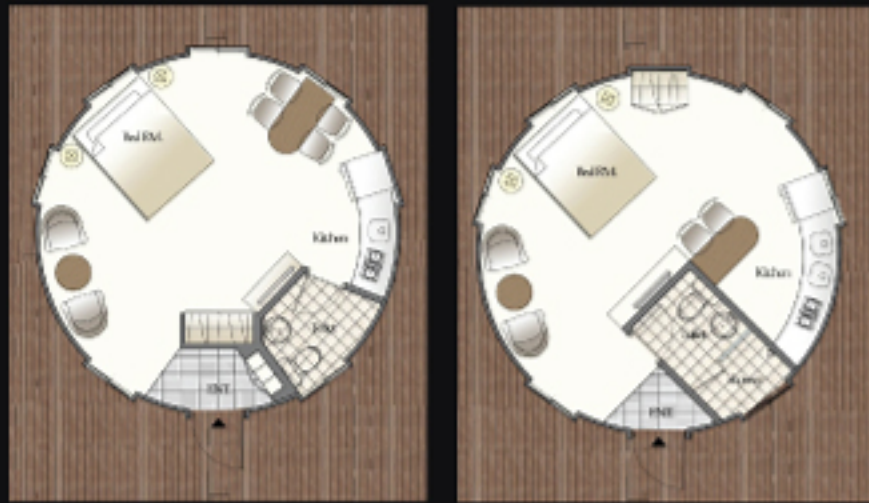
그 외 원하시는 사양에 맞추어 화장실, 주방, 전기조명 등을 시공하여 완성합니다.

\* 용도에 따라 시공사항에 차이가 있을 수 있습니다.

\* 우측의 조립 사진은 조립과정의 이해를 돕기 위한 것입니다.



옴니돔하우스 설계도면 & 인테리어 배치도



옴니돔 인테리어는 화장실부터 내부 복층공사까지 개인 취향에 따라 원하는 사양대로 모두 가능합니다.  
화장실과 주방을 내부에 시공하거나, 또는 외부에 부착할 수 있으며, 아래 도면과 같이 2~3동을 연결하실 때에는 연결 통로 외부에 시공도 가능합니다.

옴니돔하우스는 일반건축물 등재는 물론 가설건축물로 신고도 가능합니다.  
허가 및 신고 관련 사항은 지역관청마다 법률적인 해석에 차이가 있으니, 관할 관청이나 지역 설계사무소에 문의, 의뢰하시는 것이 가장 정확합니다.  
\* 허가절차에 필요한 자료는 본사에 요청하시면 발송해드립니다.



모델	넓이(㎡)	직경(m)	무게(kg)	높이(m)	소재
9형 OmniDome	29.2 ㎡	6.096 m	441.3kg	3.7 m	FIBERGLASS
7형 OmniDome	21.9 ㎡	5.182 m	357.2kg	3 m	FIBERGLASS

- 기본형은 옴니돔 관널 2개와 창은 3개, 문 1개가 포함되어 있습니다. (창은은 5개까지 추가 설치 가능합니다.)
- 위 모델만 생산하여 이보다 큰 사이즈를 원하실 때에는 연결하여 시공할 수 있습니다. (제주도 광명 돔하우스 참조)
- 바닥과 인테리어 및 그 외 편의시설은 옵션입니다.
- 설치비와 운송비는 별도입니다.

